

«ЯХОТ»

Аппаратно-Программный Комплекс доступа к информации об абонентах и оказанных им услугах связи, разработанный в соответствии с Постановлением Правительства РФ №538 от 27 августа 2005 г. «Об утверждении Правил взаимодействия операторов связи с уполномоченными государственными органами, осуществляющими оперативно-разыскную деятельность».

ФУНКЦИОНАЛЬНОСТЬ:

- Сбор и хранение информации об абонентах оператора и оказанных им услугах связи;
- Выполнение поисковых задач в накапливаемой информации;
- Удаленный доступ к Базе Данных комплекса со стороны Пульта управления уполномоченных органов;
- Настройка состава собираемой информации об оказанных абонентам услугах связи и их соединениях;
- Возможность накопления данных по территориальным филиалам одного оператора связи с разделением доступа к информации для ПУ.

ТЕХНИЧЕСКИЕ ХАРАКТЕРИСТИКИ:

- Пассивные устройства сбора данных об оказанных услугах, соединениях и трафике абонентов;
- Специальное хранилище данных для накопления и обработки больших объемов статистической информации «ЯХОТ-СХД»;
- Диагностическая подсистема;
- Подсистема управления;
- Удаленное рабочее место.

«ЯХОТ-СХД»

Аппаратно-Программный Комплекс высокопроизводительной загрузки и накопления массивов CDR/IPDR данных, выполнения задач по их обработке. Предназначен для накопления, долговременного хранения и высокоскоростной обработки CDR/IPDR данных и выполнения поисковых запросов.

ФУНКЦИОНАЛЬНОСТЬ:

- Загрузка больших объемов данных в реальном времени (терабайты информации в сутки);
- Поддержка различных источников информации для загрузки (файловые хранилища, внешние базы и банки данных, потоковые данные и т.д.);
- Дополнительная обработка в реальном времени поступающей на вход комплекса информации (нормализация и очистка) по задаваемым пользователем критериям;

- Инструментальные средства настройки пользователем состава загружаемой исходной информации, состава и структуры накапливаемых в комплексе данных;
- Выполнение пользовательских поисковых и аналитических запросов в накопленной базе данных (SQL-запросы);
- Набор программных интерфейсов (API), позволяющих подключать комплекс к другим системам;
- Возможность подключения программно-аналитического комплекса обработки информации «Виток-3Х»;
- Комплекс поддерживает организацию иерархического хранения данных и, в зависимости от давности накапливаемой информации, обеспечивает автоматическую фоновую репликацию данных на подключаемые внешние хранилища.

«ВИТОК-3Х»

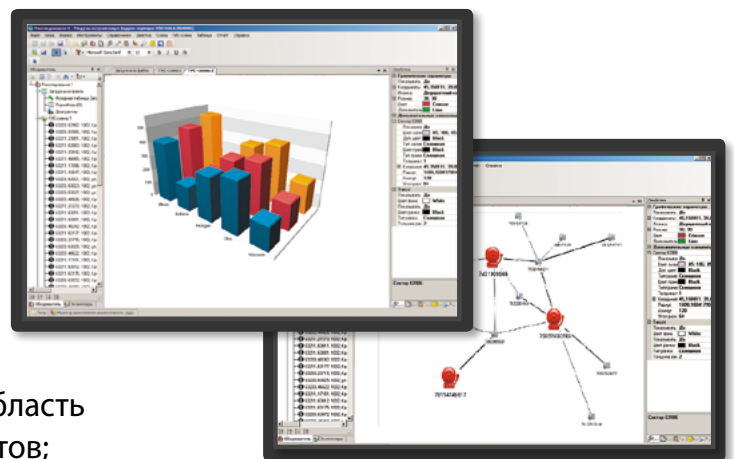
Аппаратно-Программный Комплекс для анализа больших объемов разнообразной информации. Специальные механизмы визуализации данных в режимах 2D и 3D обеспечивают быстрый поиск решений и оперативную оценку фактов.

НАЗНАЧЕНИЕ:

- Сбор и анализ биллинговой информации телекоммуникационных сетей;
- Анализ финансовой информации;
- Геоинформационный анализ;
- Анализ ведомственной информации;
- Расследования уголовных преступлений;
- CORM и др.

ФУНКЦИОНАЛЬНОСТЬ:

- Единый интерфейс доступа к информации;
- Поддержка совместного и итеративного процесса анализа и расследования;
- Возможность описать любую предметную область с неограниченным числом атрибутов объектов;
- Поддержка множества информационных источников:
 - внутренние системы;
 - внешние базы данных (Oracle, SQL Server и т.д.).



ТИПЫ ОБРАБАТЫВАЕМОЙ ИНФОРМАЦИИ:

- Соединения абонентов сетей передачи данных (IP адреса, E-mail сообщения, URL (адреса), идентификаторы сессий VoIP соединений и т.д.);
- Телефонные соединения абонентов фиксированных и подвижных сетей связи;
- Базы данных по наркоторговцам, подучетным лицам и т.д.;
- Банковские и иные финансовые транзакции;
- Операции, совершаемые при оформлении таможенных деклараций;
- Ведение специализированных картотек, банков данных, справочников, объектовых карточек и т.д.